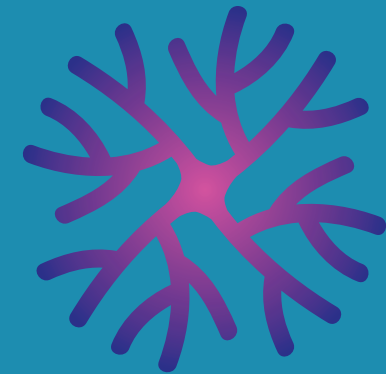


**KU LEUVEN**

# Integratieve psychotraumattherapie met inbegrip van EMDR



<https://onderwijsaanbod.kuleuven.be>

[www.esper.be](http://www.esper.be)

**esper**  
netwerk psychotrauma

# Psychotraumatotherapie

- Permanente vorming – getuigschrift
- 36 opleidingsdagen over 2 jaar
- 216 contacturen
- Behandeling van PTSS en Complex trauma
- Belang van de relationele component
- Integratieve opleiding
  - Cognitief-gedragstherapeutische benadering
  - Psychodynamische benadering
  - Experiëntiële benadering
  - Gezins- en systeemtherapeutische benadering
- Reflectieverslagen - Journaling - Zelfstudie
- Eindwerk

# Opleidingsjaar 1

- Introductie – Psychotrauma
- Common factors
- Trauma & neurobiologie \*
- Trauma-therapeutische principes (3)
  - Angst & exposure
  - Mentalisatie
  - Emotieregulatie & gehechtheid
- Psychodiagnostiek & psychotrauma

\* Internationale spreker

# Opleidingsjaar 1

- Acuut trauma & preventie
- Fasegericht behandelmodel & stabilisatie
- EMDR - Level I (drie opleidingsdagen)
- EMDR supervisie / ethische dilemma's
- Trauma & de persoon van de therapeut (innerlijke dialoog)
- Structurele dissociatie van de persoonlijkheid
- Victimologie / EMDR supervisie
- Psychotrauma bij kinderen & jongeren

# Opleidingsjaar 2

- EMDR - Level II (drie opleidingsdagen)
- EMDR supervisie / secundaire traumatisering
- EMDR supervisie / epigenetica
- EMDR en Sensomotorische psychotherapie \*
- Therapeutisch werken met dissociatie \*
- Therapeutisch werken vanuit mentalisatie-perspectief

\* Internationale spreker

# Opleidingsjaar 2: integratieve luik

- Trauma-communicatie in gezinsrelaties
- Veiligheid & regulatie van trauma in relaties
- Video-feedback in de ondersteuning van veilige ouder-kindrelaties  
*Attachment, Regulation & Competence model (ARC)*
- Levensverhalen & narratieve exposure (NET)
- Creatieve methodieken met kinderen & gezinnen
- Resonantiegroepen & collaboratieve zorgnetwerken
- Collectief trauma, vlucht & cultuur  
*Georganiseerd geweld & culturele betekenissystemen*
- Systeembegeleiding: teamwerking/intervisie & supervisie
- Eindwerk - integratiedagen

# Certificering

- Gecertificeerde in de psychotraumatherapie KU Leuven
- Europees certificaat *EMDR Europe practitioner*
  - Mits vervolledigen 8u individuele supervisie
  - Eventuele vervolgsupervisie
  - Examen voor EMDR-Belgium vzw (kwaliteitsbewaking)
  - 12u groepssupervisie inbegrepen in 2-jarige opleiding

# Vaste staf en samenwerkingsverband

- **Prof. Dr. Lucia Dehaene** (Faculteit psychologie en pedagogische wetenschappen KU Leuven)
- **Prof. Dr. Peter Rober** (Faculteit medische wetenschappen KU Leuven, UPC KU Leuven)
- **Ludwig Cornil** (Trainer EMDR-Belgium vzw, Esper vzw, Integrativa opleidingsinstituut)
- **Stefaan Vertommen** (EMDR-practitioner EMDR-Belgium vzw, Esper vzw)
- **Kim Lerouge** (EMDR-practitioner EMDR-Belgium vzw, Esper vzw)
- **Prof. Dr. Peter Adriaenssens** (UPC KU Leuven)
- **Maj. Dr. Erik De Soir** (Koninklijk hoger instituut voor defensie)
- **Dr. Johan Vanderlinden** (UPC KU Leuven)
- **Prof. Dr. Eric Vermetten, Prof. Dr. Patrick Luyten, Prof. Dr. Nicole Vliegen, Kurt Renders, Anneke De Voogdt, Bart Vandeneede, Dolores Mosquera (SP), Lana Epstein (VS),...**